



ΠΑΝΕΠΙΣΤΗΜΙΟ ΘΕΣΣΑΛΙΑΣ

ΤΜΗΜΑ ΜΗΧΑΝΟΛΟΓΩΝ ΜΗΧΑΝΙΚΩΝ ΒΙΟΜΗΧΑΝΙΑΣ

ΣΤΑΘΜΟΣ ΜΕΤΡΗΣΗΣ ΑΤΜΟΣΦΑΙΡΙΚΗΣ ΡΥΠΑΝΣΗΣ ΠΕΔΙΟΥ ΑΡΕΩΣ

Πεδίον Άρεως, 383 34, Βόλος

ΣΥΝΤΟΜΗ ΕΚΘΕΣΗ ΑΠΟΤΕΛΕΣΜΑΤΩΝ ΜΕΤΡΗΣΕΩΝ ΣΩΜΑΤΙΔΙΩΝ PM10

ΠΕΡΙΟΔΟΣ: ΝΟΕΜΒΡΙΟΣ 2005

Συντάκτης: Υπ. Διδ. Γ. Κωνσταντάς

No: PMS-PM10-2005-11a

Στην σύντομη αυτή τεχνική αναφορά παρουσιάζονται εν συντομία τα αποτελέσματα των μετρήσεων από τον σταθμό ατμοσφαιρικής ρύπανσης στο Πεδίο Άρεως του Βόλου, για την περίοδο

01/11/2005 – 30/11/2005.

Το όργανο που χρησιμοποιήθηκε για τις μετρήσεις είναι το **DustTrak Model 8520**

Οι μετρήσεις λαμβάνονται με συχνότητα δειγματοληψίας 1Hz και αποθηκεύονται σε ηλεκτρονικό υπολογιστή σαν μέσες τιμές 5λέπτου. Η περαιτέρω επεξεργασία των τιμών περιλαμβάνει υπολογισμό των παρακάτω τιμών:

- Μέση Ημερήσια Τιμή (average)
- Τυπική Απόκλιση (StDev)
- Ελάχιστη Ημερήσια Τιμή (Min)
- Μέγιστη Ημερήσια Τιμή (Max)
- Μέση Μηνιαία Τιμή Ημερησίου Μέγιστου
- Μέση Μηνιαία Τυπική Απόκλιση Ημερησίου Μέγιστου
- Μέση Μηνιαία Τιμή Ημερησίου Ελάχιστου
- Μέση Μηνιαία Τυπική Απόκλιση Ημερησίου Ελάχιστου
- Αριθμός Ημερών Υπέρβασης Ορίου 50 $\mu\text{g}/\text{m}^3$
- Καταγραφή Ημερομηνιών Υπέρβασης Ορίου 50 $\mu\text{g}/\text{m}^3$

Οι μετρήσεις κατά τη διάρκεια της ημέρας δημοσιοποιούνται σε πραγματικό χρόνο στην ιστοσελίδα

http://www.mie.uth.gr/n_chart10p.asp

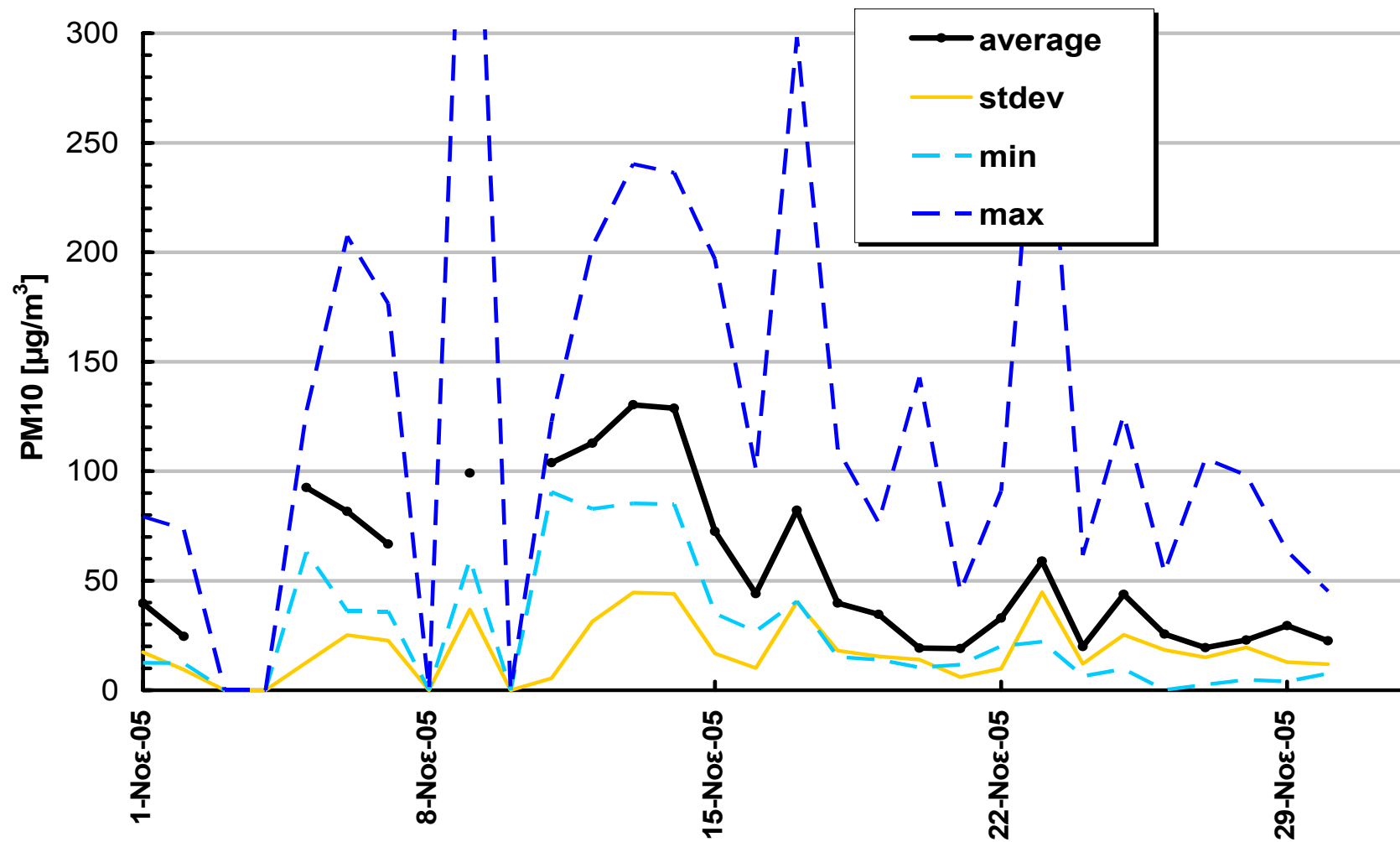
Στο διάγραμμα της ιστοσελίδας απεικονίζεται, με αυτόματη ανανέωση κάθε 5 λεπτά, η ημερήσια διακύμανση των αιωρούμενων σωματιδίων στο Σταθμό Μέτρησης. Η μέτρηση αφορά τα μικρά σωματίδια PM 10 (δηλαδή σκόνη μεγέθους κόκκου από 10 μικρόμετρα και κάτω, που οφείλεται στα καυσαέρια αυτοκινήτων και Βιομηχανιών, αλλά και σε κάθε μορφής καύση και άλλες δραστηριότητες όπως χωματουργικά κτλ).

Παρατηρήσεις:

Οι ημέρες 3, 4, 8 και 10 δεν καταγράφηκαν. Οι ημέρες 5, 11, 16 και 24 καταγράφηκαν ατελώς (>35% της ημέρας) και συμπεριλαμβάνονται στα αποτελέσματα με κάθε επιφύλαξη σαν ενδεικτικά στοιχεία.

ΠΕΡΙΕΧΟΜΕΝΑ ΕΙΚΟΝΩΝ & ΠΙΝΑΚΩΝ

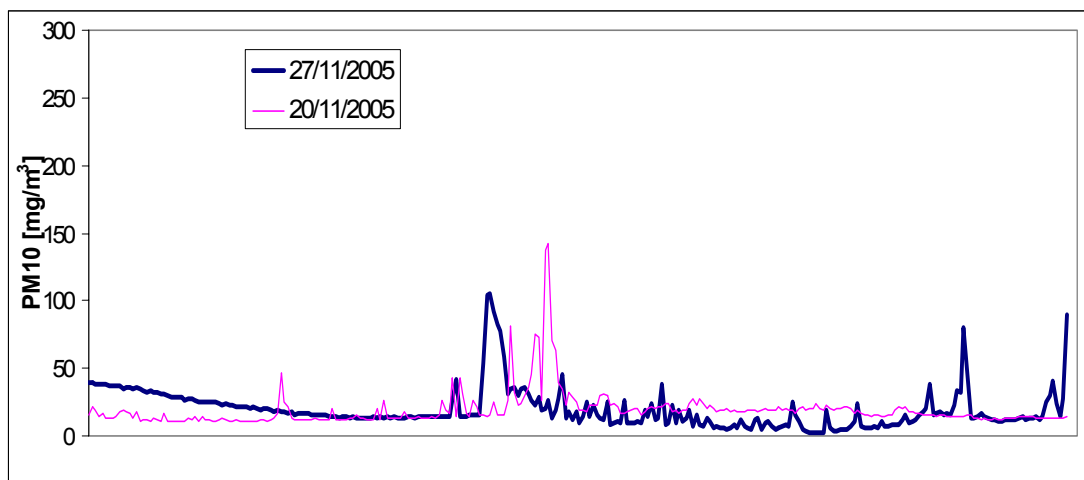
Εικόνα 1 Μηνιαία διακύμανση ημερησίων τιμών (Νοέμβριος 2005)	3
Εικόνα 2 Σύγκριση ημερήσιας διακύμανσης συγκεντρώσεων PM10 (δύο καθαρές με δύο βεβαρημένες μέρες)	5
Πίνακας 1 Μέσες μηνιαίες τιμές μεγεθών (Νοέμβριος 2005)	4



Εικόνα 1 Μηνιαία διακύμανση ημερησίων τιμών (Νοέμβριος 2005)

Πίνακας 1 Μέσες μηνιαίες τιμές μεγεθών (Νοέμβριος 2005)

Συγκεντρώσεις PM10		
Μέση Μηνιαία Τιμή	56	μg/m ³
Μέση Μηνιαία Τυπική Απόκλιση	21	μg/m ³
Μέγιστη Τιμή Μήνα	478	μg/m ³
Ελάχιστη Τιμή Μήνα	3	μg/m ³
Μέση Μηνιαία Τιμή Ημερησίου Μέγιστου	149	μg/m ³
Μέση Μηνιαία Τυπική Απόκλιση Ημερησίου Μέγιστου	102	μg/m ³
Μέση Μηνιαία Τιμή Ημερησίου Ελάχιστου	31	μg/m ³
Μέση Μηνιαία Τυπική Απόκλιση Ημερησίου Ελάχιστου	29	μg/m ³
Αριθμός Ημερών Υπέρβασης Ορίου 50 μg/m ³	11	
Ημερομηνίες Υπέρβασης Ορίου 50 μg/m ³	5, 6, 7, 9, 11, 12, 13, 14, 15, 17, 23	



Εικόνα 2 Σύγκριση ημερήσιας διακύμανσης συγκεντρώσεων PM10 (δύο καθαρές με δύο βεβαρημένες μέρες) .

